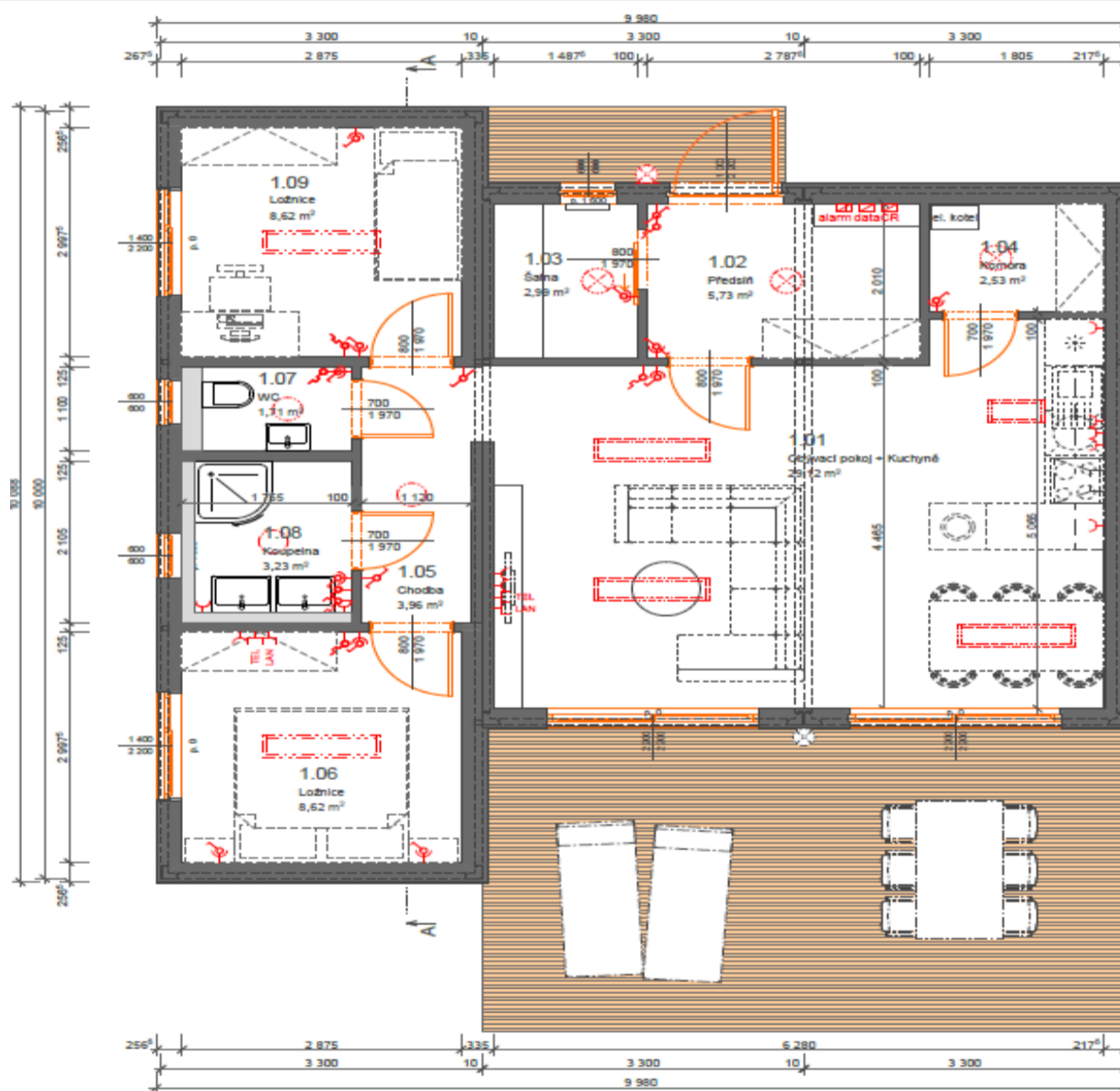


## SM bungalov 01

Bungalov je optimální řešení pro mladé páry nebo seniory, kteří preferují vysoce funkční prostředí, rovné a čisté linie a dům, který slouží a ne, na kterém je nutné neustále něco zdokonalovat. Obývací pokoj je spojený s kuchyní. Dům poskytuje dostatek soukromí v samostatné ložnici, dětském pokoji, či pokoji pro hosty. Vysoký standard je realizace koupelny, tak i technická místnost. U vstupu do domu je kryté zádveň a na druhé straně domu terasa, navazující na obývací pokoj. Dům působí velmi vzdušně, interierově čistě a exteriérový design je velmi působivý.

01



Dům vhodný pro



Zastavěná plocha  
158,4 m<sup>2</sup>  
Počet místností  
2x3+1  
Střecha plochá  
2%

## SM bungalov 02

Bungalov je řešení pro řadové stavby dvou či více propojených domů. Kombinace rodinného bydlení, více-generační bydlení, či kombinace bydlení s kancelářským prostředím. Ideální pro majitele či nájemníky preferující vysoce funkční prostředí, rovné a čisté linie a dům, který slouží a ne na kterém je nutné neustále něco zdokonalovat. Klíčový prostor je centrální obývací pokoj spojený s kuchyní. Dům poskytuje dostatek soukromí v samostatné ložnici, dětském pokoji, či pokoji pro hosty. Vysoký standard použitých materiálů je i v koupelnách. U vstupu do domu je kryté závětrí a na druhé straně domu terasa, navazující na obývací pokoj. Dům působí přátelsky s velmi čistou a působivou architekturou.

02





Dům vhodný pro



Zastavěná plocha

163 m<sup>2</sup>

Počet místností

5+1

Střecha plochá

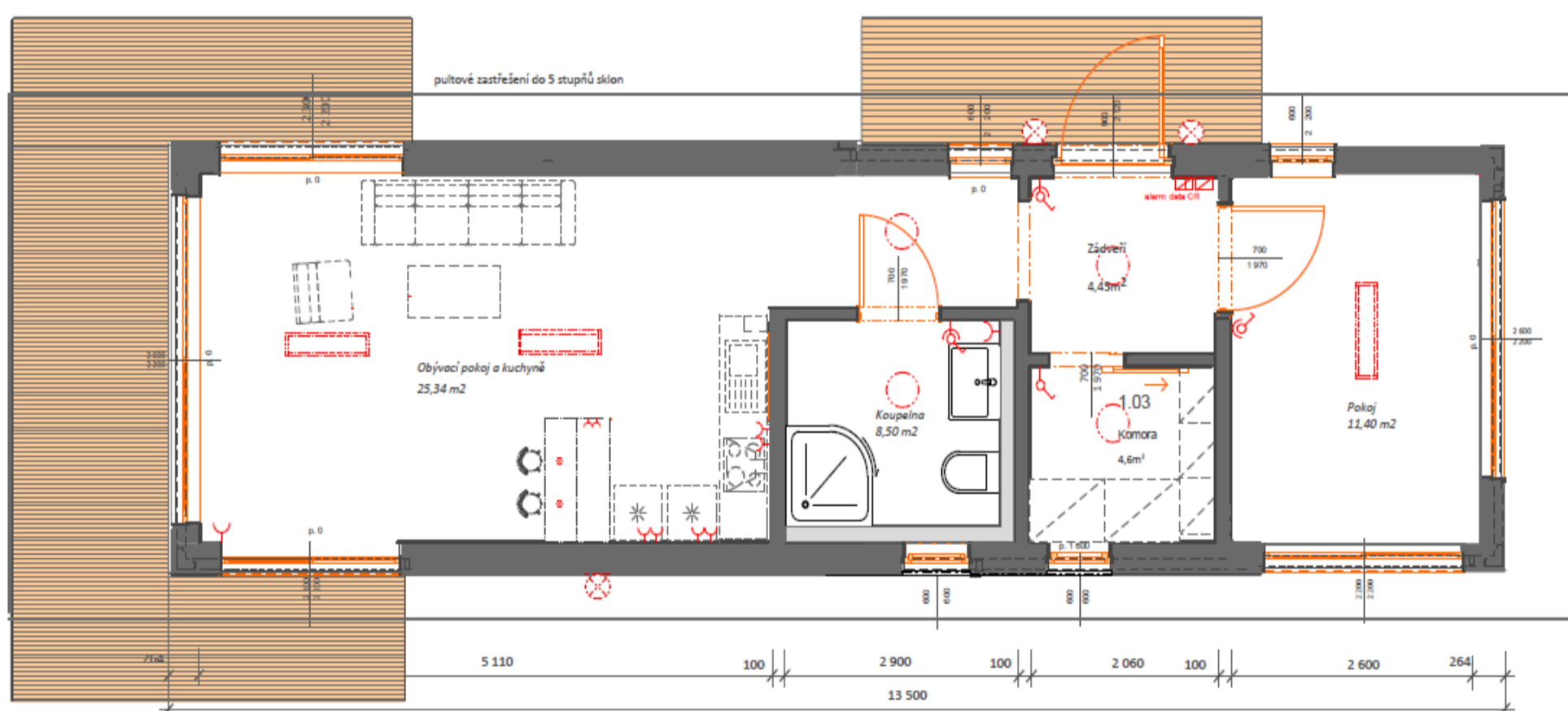
2%

### SM bungalov 03

Aktuálně nejpopulárnější Smart bungalov. Je řešen pro vnitřní komfort vlastníků, kteří mají vlastní soukromí jak rodičů, tak i pro děti či juniory. Dům díky dispozici lze využít i na částečné domácí/home office využití, kdy je dostatečné soukromí jak pro rodinný život, tak pro pracovní nasazení. Vyšší třída použitých materiálů ať již povrchových, tak i způsob topení/podlahové topení, klimatizace, dává domu opravdový nadstandard. U vstupu do domu je kryté závětrí a na druhé straně domu terasa, navazující na veškeré hlavní místnosti domu. Dům je v kubistickém stylu, čisté a funkční linie se skloubí s užitnou hodnotou.

03





## SM bungalov 04

Bungalov je optimální řešení pro mladé páry nebo seniory, kteří preferují vysoce funkční prostředí, rovné a čisté linie a zajímavý venkovní krytý prostor, který tvoří s domem celek. Základem domu je velký obývací pokoj spojený s kuchyní. Dům poskytuje dostatek soukromí v samostatné ložnici. Vysoký standard je realizace koupelny, tak i technická místnost. U vstupu do domu je kryté závětrí a na čelní straně krytá terasa pod průběžnou plochou střechou. Dům působí a vybízí k setkávání s přáteli, propojení centrální místnosti s venkovní terasou.

04

Dům vhodný pro



Zastavěná plocha

82 m<sup>2</sup>

Počet místností

3kk

Střecha plochá

2%





## Základní charakteristika modulární výstavby bungalovů smart module.

Jedná se o efektivní výstavbu s využitím prefabrikovaných prvků (výroba jednotlivých modulů ve výrobním závodě), která tvoří cca 70% celkového času výstavby. Vlastní výstavba v místě určení je zaměřená na spodní stavbu, tvořenou základovými patkami, případně základovými pásy. Přívody sítí (elektro, voda, odpad, případně plyn).

### Montáž a stavební kompletace

Vlastní výstavba „horní stavby“ se provádí suchou cestou. Jde především o propojení jednotlivých modulů, zčištění povrchových materiálů (sádkartonové stěny, podlahové materiály, obklady, včetně fasády).

Typové domy sm bungalov realizujeme na klíč, včetně projektové dokumentace, stavebních prací, kompletace, zařizovacích předmětů, osvětlení, případně i kuchyňské linky.

### Základní konstrukce domu

Základním prvek výstavby rodinných domů smart-module je nosný rám z ocelové konstrukce v rozměrech od 3.000 mm (šíře) x 5.000 až 12.000 mm (délka) x 2.900 až 3.200 mm (výška). S možností výstavby do 3NP. Nosná konstrukce je svařovaná, z plnostěnných (0,3, 0,4 mm ocelových profilů) odolávající potřebnému zatížení. Střecha je v základním provedení plochá, pochůzná, vhodná například pro využití umístění solárních zdrojů pro tvorbu elektrické energie, případně umístění venkovních klimatizačních jednotek. Střešní konstrukce je přizpůsobena Středoevropským klimatickým podmínkám a má dostatečnou nosnost pro zatížení sněhem, vodou a celková konstrukce i větrem. Doplnění bungalovu o různé typy střech dle potřeb investora lze.

### Obvodové stěny

Obvodové stěny domu jsou tvořeny kombinací oken, dveří a sendvičovými panely splňující potřebné Třídy energetické náročnosti budov s měrnou spotřebou energie v kWh/(m<sup>2</sup>.rok) v rozmezí 62 až 105 kWh/m<sup>2</sup>/rok, odpovídající propočtu součinitele prostupu tepla podle ČSN 73 0540-4. Použitý materiál na obvodové stěny rodinného domu sm bungalov je provětraná fasáda z pohledového obkladu nejčastěji v kombinaci Thermo Wood, DEK metal lamelová fasáda nebo systémové desky HPI Fundermax.

### Vnitřní stěnové konstrukce:

Veškeré vnitřní konstrukce stěn a podhledů jsou tvořeny systémovými konstrukcemi Knauf, Rigibs nebo Fermacell, s finální úpravou dle prostorového využití (koupelny-keramické obklady, pokoje malba, případně tapeta či obklady viz tabulka použitých materiálů). Veškeré stěnové konstrukce zajišťují dostatečnou tuhost proti případnému poškození běžným užíváním a dostatečnou pevnost pro zavěšení nábytku. Konstrukce jsou zpracovávány dle technologických postupů lepením a tmelením.

### Vnitřní elektroinstalace:

Veškeré elektroinstalační rozvody jsou provedeny dle projektové dokumentace a v souladu s platnou ČSN normou. Rodinný dům je opatřen centrální rozvodnou skříní. Rozvaděč je vybaven příslušnými jističi a proudovými chrániči tak, aby splňoval nejpřísnější požadavky pro vydání revizních oprávnění. V základním vybavení modulárního objektu je i autonomní požární čidlo pro detekci ohně a kouře. Přepínače a krytky zásuvek jsou v provedení SM standard (typ Schneider Electronic nebo ABB) barva bílá. Osvětlení je osazeno LED panely Philips v kombinaci se zapuštěnými ED čtvercovými světly v koupelnách.

### Vodoinstalace, odpady:

Veškeré vnitřní rozvody teplé i studené vody jsou v plastovém provedení opatřené tepelnou izolací a jsou vedeny k jednotlivým zařizovacím předmětům v obvodových stěnách či vnitřních příčkách. Veškeré vnitřní kanalizační rozvody jsou HT potrubí.

### Vytápění a vzduchotechnika:

Vytápění je řešeno centrálně s regulací teplot v jednotlivých místnostech. Použitý systém podlahového topení - podlahová topná fólie HEATMAX CLASSIC a fólie HEATMAX CARBON FABRIC, ohřev vody řešen centrálně kondenzačním zásobníkem. Regulace tepla v prostorech je dána systémově dotykový bezdrátový termostat NEXWARM WIFI WHITE/BLACK. Cirkulace a vzduchotechnika je řešena dle individuálních požadavků investora.

